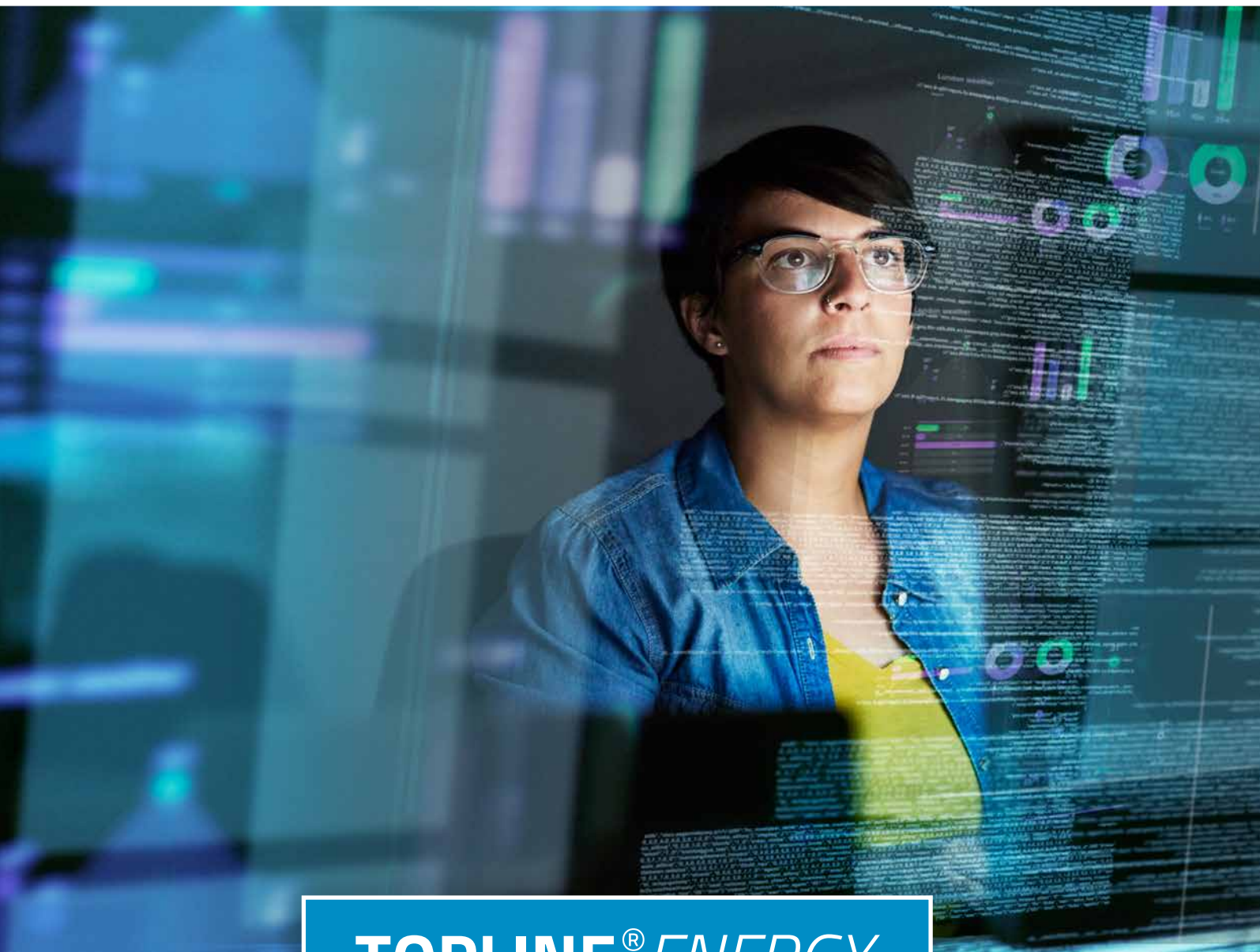


# Dokumenten-Management

Ihrer gesamten Netzanbieter-Rechnungen



**TOPLINE<sup>®</sup>** *ENERGY*



WKS Winter Kommunikation + Software GmbH

# Wie hoch ist Ihr Verwaltungsaufwand?

**Möchten Sie die derzeitige  
Situation in Ihrem Unternehmen  
ändern, dann sind wir der richtige  
Ansprechpartner für Sie.**

## Manueller Verwaltungsaufwand der Rechnungen verursacht in jedem Unternehmen

**sehr hohes Aufkommen an Papier durch den  
Eingang der**

- Kommunikationsrechnungen
- Einzelverbindungs nachweise
- innenliegenden Werbung

**zeitaufwendige Kontrollen**

- sachliche und rechnerische Prüfungen  
aller eingegangenen Rechnungen und  
Einzelverbindungs nachweise

**hohe Kosten**

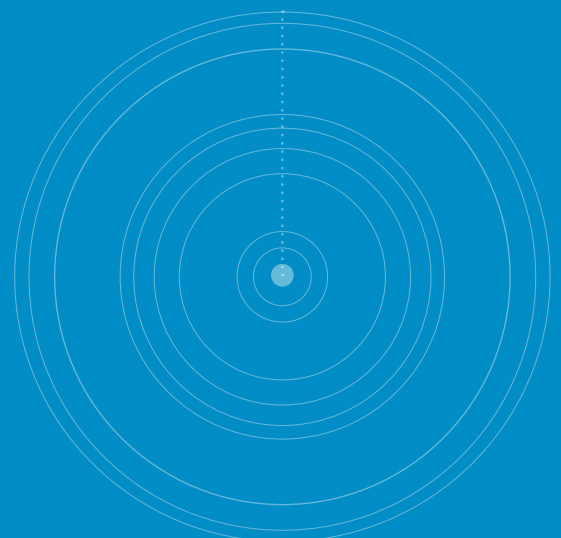
- im Personalbereich
- für die Archivierung (z. B. Raumkosten)

**mangelhafte Transparenz**

- durch unzureichenden Überblick über die  
angemeldeten Anschlüsse
- der aufkommenden Kosten pro Monat und Jahr

**lange Durchlaufzeiten**

- Posteingangsstelle
- diverse Abteilungen
- Finanzbuchhaltung
- Archivierung





## Als webbasierte App

Mit Topline® Energy Web-Desk bieten wir privaten und öffentlichen Unternehmen der Energiebranche eine neue Standard-Software für die Verarbeitung der Telekommunikations-Rechnungen, die auf die Bedürfnisse der Branche zugeschnitten ist und zudem weiter an Ihre spezifischen Anforderungen angepasst werden kann.

Die Anwendungen wurden als vollständige Web-Applikation entwickelt. Diese kann sowohl via Intranet als auch via Internet durch Ihre Mitarbeiter genutzt werden.

### **Wichtiger Aspekt**

Im Gegensatz zu einer Client-Server-Anwendung gibt es bei der Web-Applikation einen wesentlichen Vorteil: Topline® Energy Web-Desk wird nur auf einem zentralen Server installiert. Danach steht Ihnen die gesamte Anwendung sowohl im Intranet als auch im Internet zur Verfügung.

Da Topline® Energy keine besonderen Hardwarevoraussetzungen stellt, müssen die Rechner nicht dem neuesten Stand der Technik entsprechen. Daher liegen die Investitionen in der Hardware/Software deutlich geringer. Weiterhin erscheint für den Mitarbeiter/Anwender die gewohnte Windows-Anwen-

dung. Was für den Anwender wie eine Windows-Oberfläche aussieht, sind in der Realität reine Internetseiten.

Die internetbasierte Tätigkeit und vernetzte Unternehmenslösungen – in Verbindung mit einer Benutzerführung, wie Sie bisher nur moderne Desktopanwendungen bieten konnten – sind derzeit einmalig im Bereich der Telekommunikations-Verarbeitung.

Als Web-Applikation bietet Topline® Energy den Vorteil, dass die Vernetzung von unterschiedlichen Standorten in der Basis der Anwendungsarchitektur angelegt und verankert ist.

Das Internet/Intranet dient als Kommunikations-Plattform durch die servergestützte Anwendung. Beliebig viele Filialen/Niederlassungen können angebunden werden.

**Lassen Sie sich ein unverbindliches Angebot für Topline unterbreiten.**

## Ihre Vorteile – Unsere Stärke

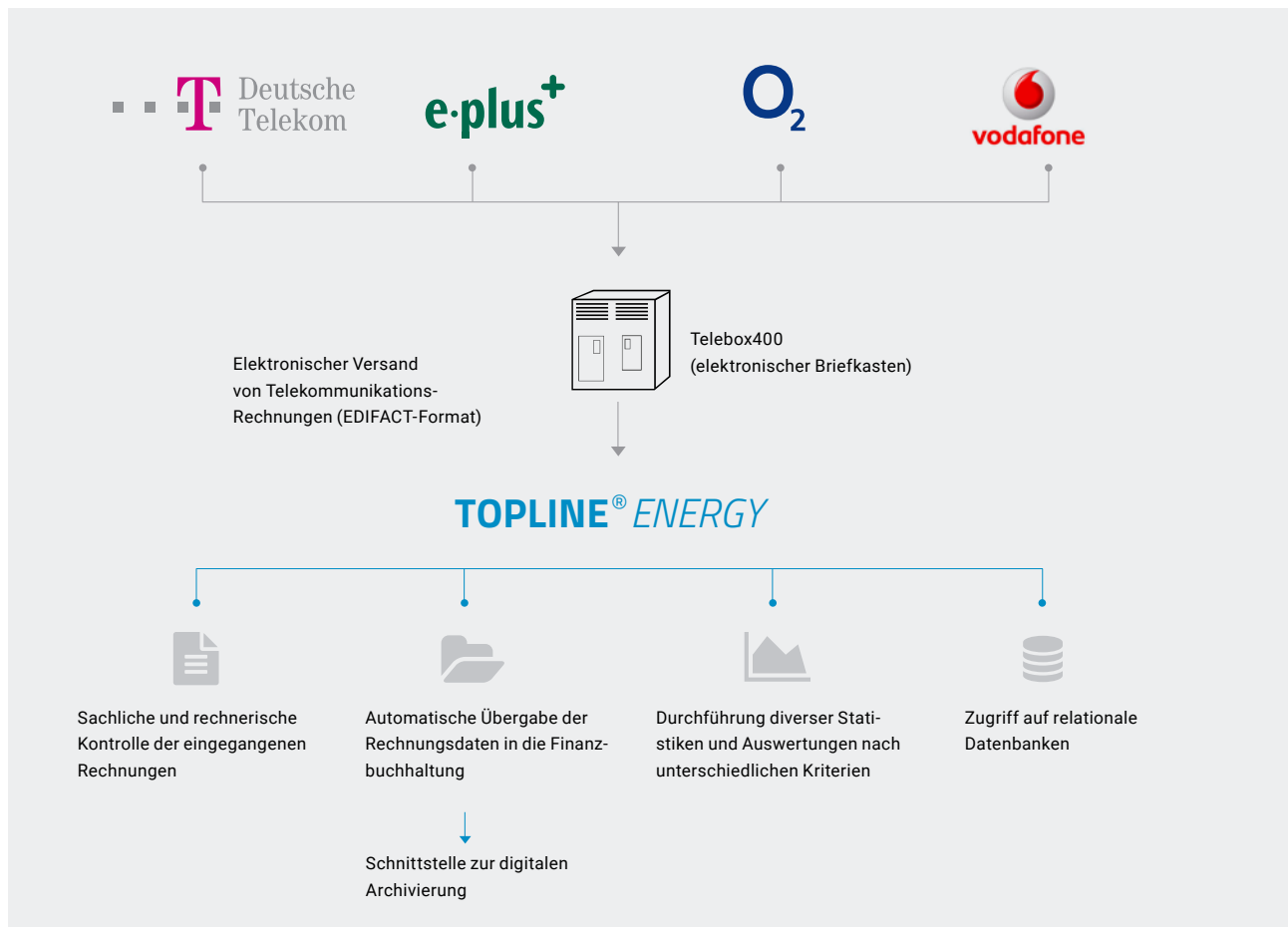
### Topline® Energy

ist ein zukunftssicheres und den höchsten Ansprüchen genügendes, perfektes Abrechnungssystem für die Telekommunikationsrechnungen. Style und Design entsprechen dem aktuellen Microsoft® Office 2016-Standard.

### Wissenswertes

Der wichtigste Grund für den Einsatz von Topline ist der daraus resultierende Mehrwert. Denn Topline hilft Unternehmen, durch ein optimiertes Management die Kosten zu senken – und gleichzeitig die Produktivität zu erhöhen. Die Web-Anwendungsumgebung ist etwa zwei- bis dreimal schneller als vergleichbare Systeme.

## Funktionsübersicht





## Profitieren Sie von den Vorteilen dieses leistungsstarken, anwenderfreundlichen Systems.

Topline® Energy ist eine umfassende Lösung für Dokumenten-Management und elektronische Archivierung der Telekommunikations-Rechnungen in Unternehmen der Energie-Branche mit dem Ziel, alle relevanten Informationen allen zugangsberechtigten Personen überall und ohne technische Hürde zur Verfügung zu stellen.

### Stammdaten-Dokumentation

Topline® Energy verwaltet alle Daten, die mit einer Netzanbieter-Nummer in Verbindung stehen. Zum Vergeben von Suchbegriffen, den sogenannten Indexbegriffen, bietet Topline® Energy komfortable Funktionen, die das anschließende schnelle Auffinden erlauben.

Für alle berechtigten Anwender stellt das System Topline® Energy alle Daten bereit, z. B. Stammdaten, Kostenstellen, Artikelnummern, Statistikinformationen oder Wiedervorlage.

Darüber hinaus bietet Ihnen das System das Filtern nach beliebigen Abfragekriterien im Stammdatenbereich und eine lückenlose Kommunikationshistorie. Vollständiger Funktionsumfang, einfache Administration und Bedienung, hohe Integrationsfähigkeit und absolute Datensicherheit zeichnen Topline® Energy aus. Mit dem Einsatz von ELFE (Elektronische Rechnung Format EDIFACT) und Topline® Energy erhalten Sie prompten Zugriff auf alle Rechnungs-

informationen in kürzester Zeit.

Automatisch übernimmt Topline® Energy sämtliche manuelle Tätigkeiten, etwa die sachliche und rechnerische Kontrolle der eingehenden Telekommunikations-Rechnungen, das Weiterleiten der Rechnungsbeträge an die Finanzbuchhaltung sowie das Erstellen diverser Listen und Statistiken.

### Innovative Komplettlösung für die Transparenz im Telekommunikations-Bereich

Die Anforderungen an ein modernes Dokumenten-Management sind vielfältig, da jedes Unternehmen seine spezifischen Rahmenbedingungen hat. Topline® Energy trägt dieser Tatsache Rechnung, indem es einerseits als Standard-Software fungiert, andererseits eine Vielzahl von Erweiterungsmodulen bereitstellt.

### Vom Finanzamt genehmigt

§ 14 Abs. 4 UStG für den Vorsteuerabzug erforderlich. In Anlehnung an die Änderung der Mehrwertsteuer-Systemrichtlinie vom 13.07.2010 führt der Gesetzentwurf weiter aus, dass jeder Unternehmer (auch für elektronisch übermittelte Rechnungen) selbst festzulegen hat, in welcher Weise Integrität und Authentizität zu gewährleisten sind.

## Systemanforderungen

### Hardware-Anforderungen an Server und Client Rahmenvorgabe

- Microsoft Windows Server 2012/2016 oder höher
- Microsoft Windows 7/8/8.1/10
- Pentium-III-kompatible CPU
- 1024 MB Arbeitsspeicher (je nach Betriebssystem mehr empfohlen)
- auch auf virtuellen Maschinen lauffähig (z. B. VMware®)

Im Produktivbetrieb sind je nach Datenmenge größere Datenbanksysteme möglich, Standard interne SQL-DB.

Eigenschaften des Produktes  
- Sicherheits- / Berechtigungssystem  
(ggf. auf Basis Active Directory)



**WKS Winter Kommunikation + Software GmbH**

Telefon: 0 41 31 / 24 30 - 80  
Telefax: 0 41 31 / 24 30 - 829

Internet: [www.wks.de](http://www.wks.de)  
E-Mail: [info@wks.de](mailto:info@wks.de)